

Netzanbindung des Offshore Windparks Sandbank24 – Abschätzung der Umweltauswirkungen

AUFTRAGGEBER:

SANDBANK 24 GMBH & CO. KG (OLDENBURG)

DAS PROJEKT IM ÜBERBLICK:

Sandbank 24 GmbH & Co. KG in Oldenburg hat 2004 durch das Bundesamt für Seeschifffahrt und Hydrographie (BSH) die Genehmigung für die Errichtung von 80 Windenergieanlagen in der Ausschließlichen Wirtschaftszone (AWZ) ca. 90 Kilometer westlich von Sylt erhalten (eine von B. Zur Netzanbindung wird ein Energieübertragungssystem benötigt; Einspeisepunkt soll Brunsbüttel sein. Der Westküste Schleswig-Holsteins ist der Nationalpark Schleswig-Holsteinisches Wattenmeer vorgelagert, der von anthropogenen Störungen möglichst frei gehalten werden soll. Die Verlegung von Kabeln ist verboten und bedarf daher einer naturschutzrechtlichen Befreiung. Um eine genehmigungsfähige Trasse mit möglichst geringen Auswirkungen auf die Umwelt und geringen Konflikten mit anderen Nutzungen zu finden, ist BioConsult Schuchardt & Scholle GbR mit der Erstellung eines Variantenvergleichs beauftragt worden, um auf dieser Grundlage eine Umweltverträglichkeits- und eine FFH-Studie als Teil der Antragsunterlagen zu erarbeiten.

DER BEITRAG VON BIOCONSULT:

Im Rahmen des Variantenvergleichs sind 6 räumliche Trassenverläufe des Kabels vergleichend betrachtet worden. Anhand eines Kriterienkataloges wurden die zu erwartenden Einwirkungen unter Berücksichtigung der räumlichen und bautechnischen Anforderungen für jede Trassenvariante kategorisiert und bewertet. Als Ergebnis des Variantenvergleichs wurde festgestellt, dass von den Trassen innerhalb des Nationalparks die mit dem Anlandungspunkt Büsum die umweltverträglichste Trasse ist. Nach der Entscheidung des Vorhabenträgers für diese Trasse wurden von BIOCONSULT eine Umweltverträglichkeitsstudie

(UVU) mit Landschaftspflegerischem Begleitplan sowie eine FFH (Flora-Fauna-Habitat) Verträglichkeitsstudie in der Ausschließlichen Wirtschaftszone (AWZ) seewärts des Küstenmeeres und in der 12 sm Zone durchgeführt. Im Rahmen der FFH Verträglichkeitsstudie wurden die betroffenen Gebiete im Hinblick auf Erhaltung der Lebensraumtypischen Dynamik sowie der charakteristischen und gefährdeten Lebensgemeinschaften und Arten bewertet. Innerhalb der UVU wurde die ökologische Situation anhand vorliegender Daten charakterisiert und bewertet. Diese Betrachtung beinhaltete die Schutzgüter Wasser/Sediment, Klima/Luft, aquatische Flora und Fauna, Avifauna, marine Säugetiere sowie Mensch, Landschaft, Kultur- und Sachgüter und deren Nutzung.

Die Trasse befindet sich derzeit im Genehmigungsverfahren.

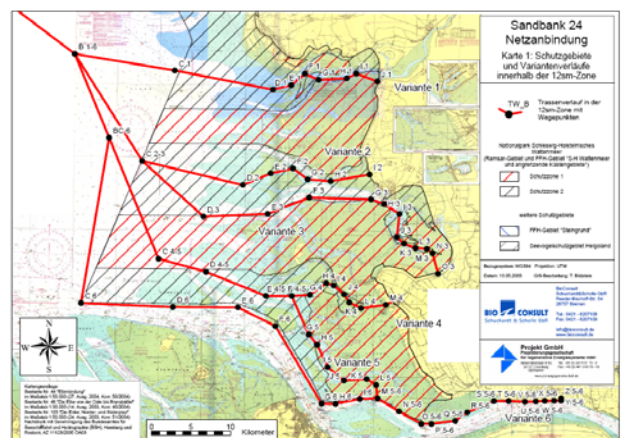


Abbildung: Netzanbindung Sandbank 24, Variantenverläufe und Schutzgebiete innerhalb der 12sm-Zone.

LINKS:

www.sandbank24.de